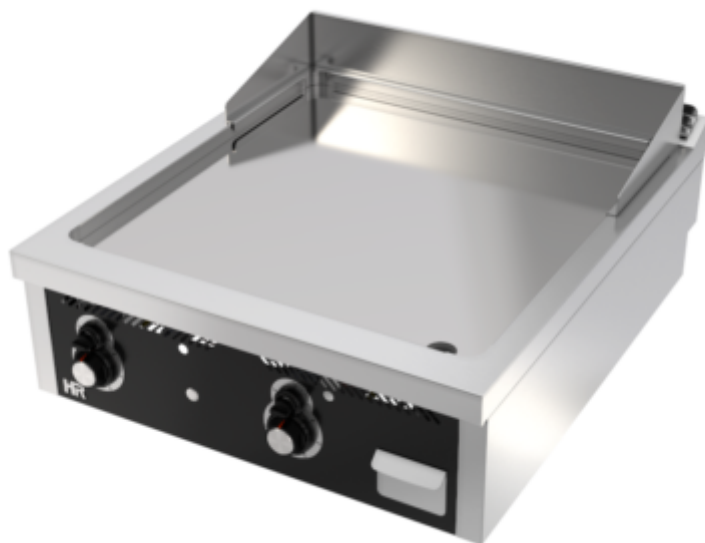


FRY-TOP A GAS DE CROMO SOBREMESA 800MM LARGO SERIE 900 - HR FAINCA

3.440,00€ El precio original era: 3.440,00€. 2.580,00€ El precio actual es: 2.580,00€. + IVA



FRY-TOP A GAS DE CROMO SOBREMESA 800MM LARGO SERIE 900 - HR FAINCA

Modelo: FT9008SCR

Medidas: 400x930x410 mm.

Peso: 57 kg.

Potencia: 8,5 kW

kcal/h: 7.310

FRY-TOP A GAS DE CROMO SOBREMESA 800MM LARGO SERIE 900 - HR FAINCA

Plancha profesional **Fry-Top a gas sobremesa** de la **Serie 900 de HR Fainca**, fabricada en **acero inoxidable AISI 304** y equipada con una **superficie de cocción cromada de 20 mm de espesor**, que garantiza una distribución uniforme del calor, fácil limpieza y un acabado perfecto en todo tipo de alimentos.

Diseñada para **cocinas industriales, restaurantes, hoteles y caterings**, esta

plancha ofrece un **rendimiento potente y continuo**, ideal para preparar carnes, pescados, verduras, huevos o hamburguesas con máxima eficiencia.

Dispone de **dos zonas de cocción independientes**, cada una con su propio control de temperatura, lo que permite cocinar diferentes productos a la vez. Incorpora **piloto de encendido, termopar de seguridad, válvula termostática** y un **cajón recoge grasas frontal extraíble**, que facilita la limpieza y el mantenimiento diario.

Características principales:

- **Alimentación:** Gas butano, propano o natural
- **Potencia total:** 20,5 kW (\approx 17.600 kcal/h)
- **Dimensiones:** 800 × 930 × 410 mm
- **Superficie de cocción:** Cromada 20 mm de espesor
- **Construcción:** Acero inoxidable AISI 304
- **Peso aproximado:** 128 kg
- **Equipamiento:** Piloto, termopar de seguridad, válvulas termostáticas y cajón recoge grasas

SKU: FT9008SCR

Categories: Planchas-Fry Top a Gas